

УТВЕРЖДЕНА

от _____ № _____

Постановление Администрации муниципального района Челно-Вершинский Самарской области

СХЕМА

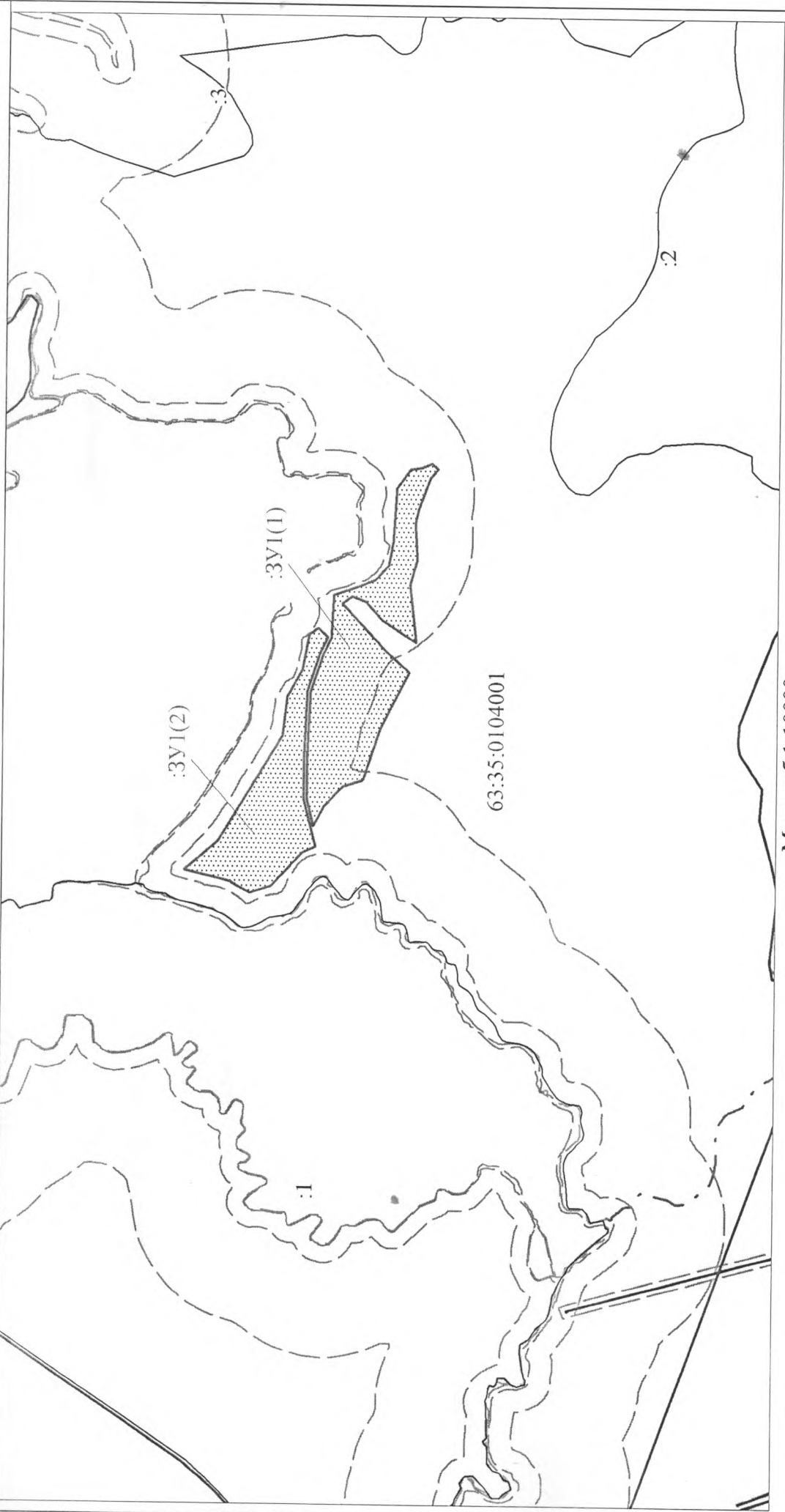
расположения земельного участка или земельных участков на кадастровом плане территории

Условный номер земельного участка -			
Площадь земельного участка 95892 м ²			
Категория земель: земли сельскохозяйственного назначения.			
Разрешенное использование: сенокосение.			
Территориальная зона: Сх1 – Зона сельскохозяйственных угодий.			
Местоположение: Самарская область, Челно-Вершинский район, сельское поселение Каменный Брод.			
Обозначение характерных точек границ	X	Y	
1	2	3	
1	548084.68	2253435.70	
2	548101.71	2253428.29	
3	548122.83	2253424.22	
4	548146.76	2253390.80	
5	548153.24	2253293.44	
6	548160.23	2253250.50	
7	548183.94	2253223.84	
8	548215.68	2253210.63	
9	548260.00	2253196.07	
10	548264.32	2253117.65	
11	548277.78	2253089.84	
12	548300.42	2253019.92	
13	548305.35	2252911.07	
14	548305.69	2252823.92	
15	548293.35	2252776.85	
16	548275.35	2252811.90	
17	548240.95	2252849.47	

18	548204.31	2252860.48
19	548174.31	2252952.34
20	548121.49	2253056.64
21	548163.56	2253094.21
22	548244.66	2253180.73
23	548226.27	2253193.43
24	548201.66	2253183.64
25	548201.66	2253150.83
26	548172.03	2253110.67
27	548109.59	2253215.12
28	548121.89	2253261.61
29	548109.12	2253327.54
30	548113.19	2253353.47
31	548107.27	2253408.66
32	548086.53	2253425.33
33	548072.82	2253435.70
1	548084.68	
34	548288.05	2253135.22
35	548303.57	2253124.57
36	548315.56	2253060.60
37	548342.83	2253009.38
38	548350.89	2252939.74
39	548466.45	2252746.40
40	548526.73	2252695.29
41	548444.23	2252674.55
42	548408.02	2252654.54
43	548368.67	2252667.88
44	548312.92	2252728.29
45	548289.41	2252738.99
46	548298.89	2252774.46
47	548311.60	2252822.86
48	548311.34	2252911.25
49	548306.31	2253021.14
50	548283.38	2253092.02

51	548269.97	2253119.80
34	548288.05	2253135.22

Система координат: МСК 63
Квартал: 63:35:0104001



63:35:0104001

Масштаб 1:10000

Условные обозначения:

—	Существующая часть границы, имеющиеся в ЕГРН сведения о которой достаточны для определения ее местоположения
:6	Надписи кадастрового номера земельного участка
—	Граница кадастрового квартала
35:0104001	Обозначение кадастрового квартала
—	Вновь образованная часть границы, сведения о которой достаточны для определения ее местоположения
:ЗУ1(1)	Надписи вновь образованного земельного участка
—	Объект капитального строительства
•	Объект капитального строительства
—	Граница охранной зоны
— лесничес	Обозначение границы охранной зоны
— · - -	Граница территориальной зоны
ального о	Обозначение границы территориальной зоны